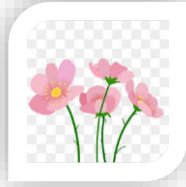




ใบความรู้ที่ 4 เรื่อง แนวคิดในการแก้ปัญหา 1.2 การทำงานแบบมีเงื่อนไข



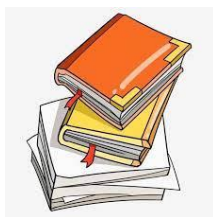
1.2 แนวคิดการทำงานแบบมีเงื่อนไข

การทำงานแบบมีเงื่อนไข คือ การทำงานหรือกิจกรรมที่มีเงื่อนไขเป็นตัวกำหนด ซึ่งเราจะต้องเข้าใจเงื่อนไขต่าง ๆ ให้ชัดเจนก่อน จึงนำเหตุผลเชิงตรรกะมาช่วยพิจารณา เพื่อให้ได้ผลลัพธ์ตามเงื่อนไขที่กำหนด

ตัวอย่าง การทำงานแบบมีเงื่อนไข

ที่บ้านของพลอยชมพูมีขยะจำนวนมาก พลอยชมพูจึงต้องการแยกขยะเพื่อทิ้งลงในถังขยะที่รองรับขยะแต่ละประเภท โดยมีเงื่อนไข ดังนี้

1. ถ้าเป็นขยะรีไซเคิล จะต้องนำมาใส่ถังสีเหลือง **กระดาษ**
2. ถ้าเป็นขยะที่ย่อยสลายได้ จะต้องนำมาใส่ถังสีเขียว **เศษผัก ผลไม้**
3. ถ้าเป็นขยะทั่วไป จะต้องนำมาใส่ถังสีน้ำเงิน **ถุงพลาสติก**
4. ถ้าเป็นขยะอันตราย จะต้องนำมาใส่ถังสีแดง **หลอดไฟ**



กระดาษ



หลอดไฟ

เศษผัก ผลไม้



ถุงพลาสติก

